

## Champion Door -siltanosturiaukkojen ovet NK2N, NK4N, NK2NT ja NK4NT Champion Door Oy

# CHAMPIONDOOR®

Siltanosturien aukot ovat energiatalouden kannalta huonossa paikassa eli katon rajassa. Jos aukkoa ei voida sulkea tiiviisti, energiaa kuluu ja työympäristö kärsii. Champion Door -nosturiaukkojen ovet on suunniteltu erityisesti poistamaan perinteisten siltanosturiluukkujen ongelmat.

### Mallit

Siltanosturiaukon ovia on saatavana kahta eri mallia:

1. **Ylämalli**, jossa ovi on katon rajassa nosturin kiskojen kohdalla.
2. **T-malli**, jossa ovi ulottuu lattiaan saakka, jolloin oven keskiosaa voidaan käyttää kulkuovena.

Avautuminen voidaan ohjelmoida ohjauskeskukseen impulssiohjauksella siten, että vain kulkuaukkoa käytettäessä ovi avautuu yhdellä painalluksella kulkuaukon yläreunaan saakka ja nosturia käytettäessä kahdella painalluksella kattoon saakka. Molemmissa malleissa ovi voidaan pysäyttää myös haluttuun kohtaan. Ovet ovat erittäin toimintavarmoja likaisissa ja pölyisissä olosuhteissa ja niiden huollon tarve on erittäin vähäinen.



### Mitat

Nosturiaukkojen ovia on saatavana kahdella eri runkovahvuudella, runkovahvuus valitaan aukon koon mukaan:

- 180 mm runkovahvuudella oven maksimileveys on 16 m
- 280 mm runkovahvuudella oven maksimileveys on 28 m

Erikoisrunko-ovissa ei ole kokorajoituksia.

Erikoisprofiililla valmistetuilla ovilla ei ole tuuli- eikä kokorajoituksia. Mallit NK4N ja NK4NT on lisäksi varustettu lämpöeristevanulla. Saatavana laaja valikoima erilaisia lisä- ja turvavarusteita.



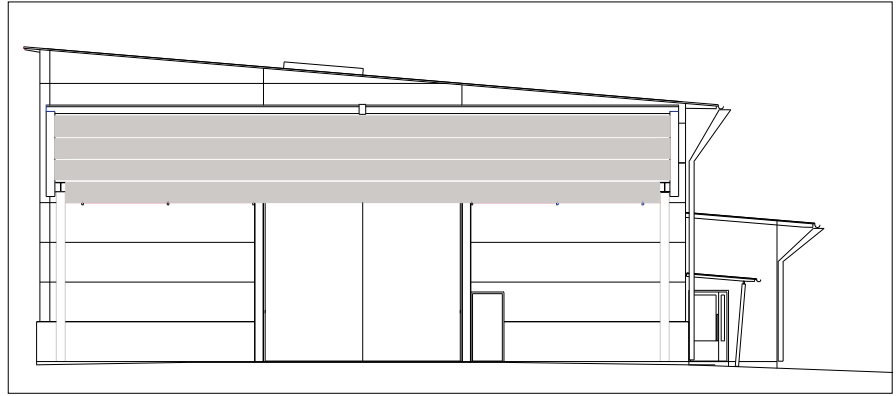
Siltanosturiaukko ja ovi toteutettu samalla kangasnosto-ovella. Ovea voidaan käyttää erikseen ja kun nosturiaukkoa halutaan käyttää, nostetaan koko ovi ylös.

## Teknisiä tietoja

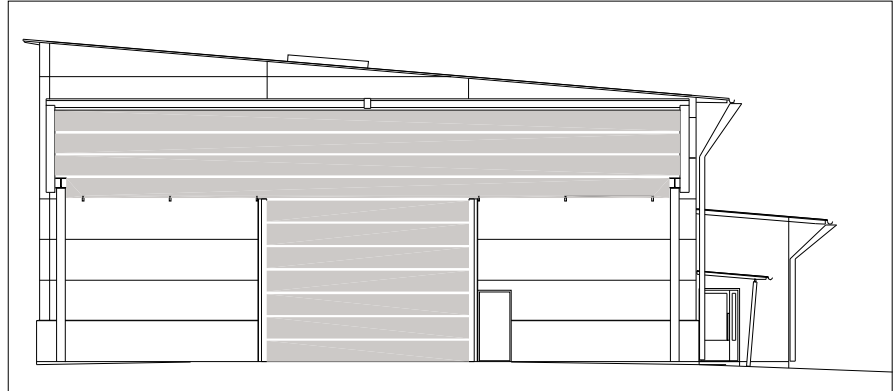
- ylöslaskostuva 2-kankainen kangasnosto-ovi
- vaakajäkisteet ja sivuohjaimet alumiinia, yläkotelo ja alapalkki sinkittyä terästä
- runkovahvuudet 120, 180 ja 280 mm
- maksimileveys 28 m
- nosto nostoliinoilla
- toiminta jarrulla varustetulla sähkömoottorilla
- sähkönsyöttö 16 A 3-vaihepistokkeella, ohjausjännite 24 V (muuntaja ohjauskeskuksessa),
- ohjaus ohjauskeskuksesta 3-painikekytkimellä, ohjausjärjestelmässä valmius erilisävarusteille (mm. radio-ohjaus, alareunan törmäystunnistin, vetokytkin, valokenno, tutkaohjaus, induktio-ohjaus, varoitusvalot)
- toiminta voidaan kytkeä nosturin ohjausyksikköön
- kangas polyesterikudosisviteinen PVC-kangas, palo-, home- ja UV-suojattu, paino 800 g/m<sup>2</sup>, saatavana myös mursuojattu kangas, jossa titaaniverkko
- tuote on CE-merkitty
- valmistettu Suomessa

## U-lämpöarvot

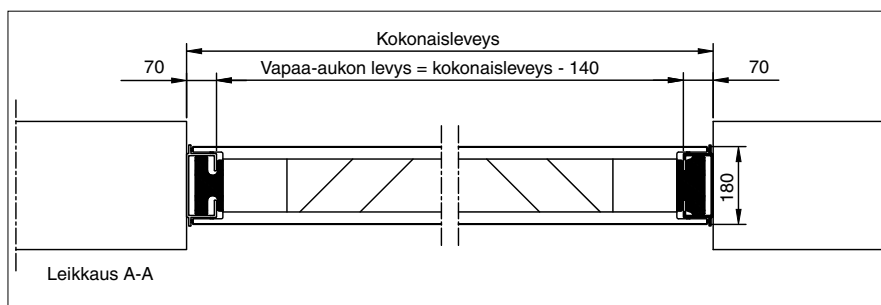
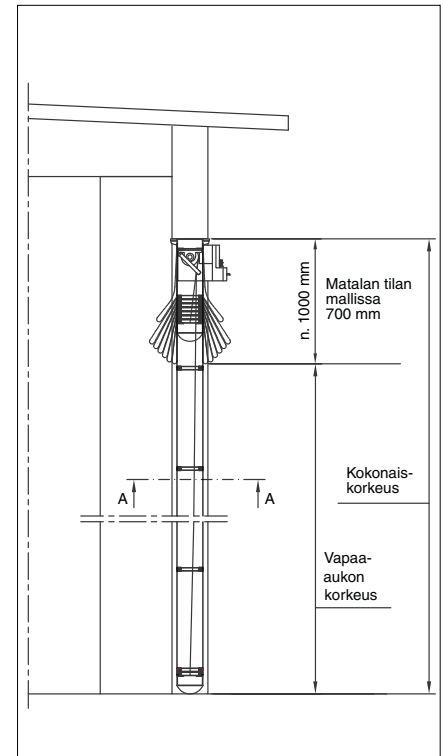
- 120 mm runkovahvuudella (malli NK2L) 1,27 W/m<sup>2</sup> · K
- NK2N ja NK2NT 180 mm runkovahvuudella 1,25 W/m<sup>2</sup> · K
- NK2N ja NK2NT 280 mm runkovahvuudella 1,02 W/m<sup>2</sup> · K
- 120 mm runkovahvuudella (malli NK4L) 0,63 W/m<sup>2</sup> · K
- NK4N ja NK4NT 180 mm runkovahvuudella 0,63 W/m<sup>2</sup> · K
- NK4N ja NK4NT 280 mm runkovahvuudella 0,56 W/m<sup>2</sup> · K



Ylämalli: siltanosturiaukon ovi 2-kankainen NK2N ja lämpöeristetty NK4N



T-malli: siltanosturiaukon ovi 2-kankainen NK2NT ja lämpöeristetty NK4NT



Asennus aukkoon

Asennusmitat

## VALMISTUS JA MYYNTI

Champion Door Oy  
Pajatie 1  
85500 NIVALA  
Puhelin 08 445 8800  
Faksi 08 442 956  
info@championdoor.com  
www.championdoor.com

**CHAMPIONDOOR**®