



FIRESCREEN FEEL SAFE

FIRESCREEN® Temperature (EI30-120)

Tyypit

Firescreen® T1 - EI 30, Firescreen® T2 - EI 60, Firescreen® T3 - EI 90, Firescreen® T4 - EI 120.

Materiaali

Palonsuojaverho on valmistettu joustavasta, kuumuudenkestävästä tekstiilistä, joka on pinnoitettu savunkestävällä silikonilla. Tekstiili on kaksikerroksinen ja täytetty tulipalotapauksessa paisuvalla eristysmateriaalilla.

Ohjauslaitteet

Firescreen® on suunniteltu niin, että se aktivoituu vastaanottaessaan keskuspaloilmaisjärjestelmän lähettämän signaalin.

Toinen vaihtoehto on liittää erillinen savun- ja kuumuudenilmalaisin suoraan Firescreen® -ohjauskeskukseen.

Pääominaisuudet

Asennus	: Seinään
Käyttökohteet	: Eristys ilman sprinklereitä, evakuoitintieitten mahdollistaminen sekä palomuurien rakennus.
Tarkoitus	: Verho pysyy auki-asennossa ja laskeutuu, kun hälytysignaali on lähetetty.
Palontorjunta	: Testattu EN 1634-1 -standardin mukaisesti ja täyttää kriteerit: - Tiiviyys E - Lämpöeristyksen lämpötila I - Lämpösäteilyraja W
Reagointi tuleen	: Testattu EN 13501-1 -standardin mukaisesti: - Paloluokka B (osallistuminen paloon on hyvin rajoitettu) - Savunmuodostusluokka s1 - Palavien pisaroiden muodostusluokka d0
Enimmäiskoko	: 5000 x 4000 mm (wxh)/20m ² (T1/T2), 3200 x 2900 mm (wxh)/9m ² (T3/T4).
Materiaali	: Palonsuojaverho on valmistettu joustavasta, kuumuudenkestävästä tekstiilistä, joka on pinnoitettu savunkestävällä silikonilla. Tekstiili on kaksikerroksinen ja täytetty tulipalotapauksessa paisuvalla eristysmateriaalilla.
Tekstiilin paksuus	: 13 mm.
Tekstiilin paino / m ²	: 9 kg / m ² .
Sivukiskot	: Sendzimir-sinkitty, pinnoitettu teräs.
Kasetti	: Sendzimir-sinkitty, pinnoitettu teräs.
Alalista	: Teräspalkki.

Käyttö

Sulkeutuu sähkökatkon sattuessa:

- GFS (Gravity Fail Safe).
Palonsuojaverhossa on 230 V:n putkimoottori, jossa on sähkömagneettinen jarru. Jos verho saa signaalin paloilmotusjärjestelmästä tai sähköt katkeavat kokonaan, verho laskeutuu automaattisesti painovoiman avulla.
- EFS (Electrical Fail Safe).

Vaihtoehtoisesti on saatavissa 24 V:n vara-akkujärjestelmä, jonka avulla voidaan vähentää palon leviämisen riskiä sähkökatkon aikana. Hätäavauksessa palonsuojaverho avautuu asetetun ajan.

Firescreen® Control

- Firescreen® -ohjauskeskus voidaan liittää keskuspalohälytysjärjestelmään, ja siinä on seuraavat merkkivalot:
 - virran merkkivalo
 - aktiivisen palosignaalin merkkivalo
 - huoltotarpeen merkkivalo
 - akkuvirran merkkivalo
- Muut varusteet:
 - avainkytkin järjestelmän käyttöä/nollausta varten (sisältyy)
 - savun- ja lämmönilmalaisimet (valinnainen)
 - valot ja summerit (valinnainen)
 - erillinen LED-näyttö (valinnainen)

Lisävarusteet

Jauhemaalattu : sivukiskot, kasetti ja konsolit RAL-väreissä.



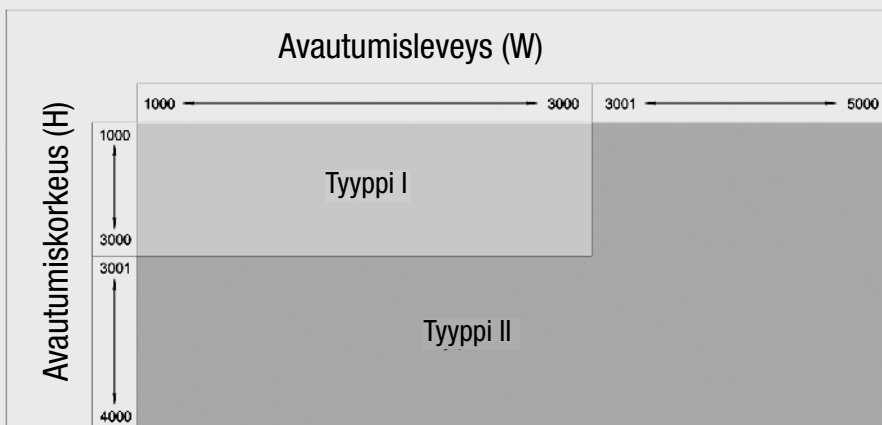
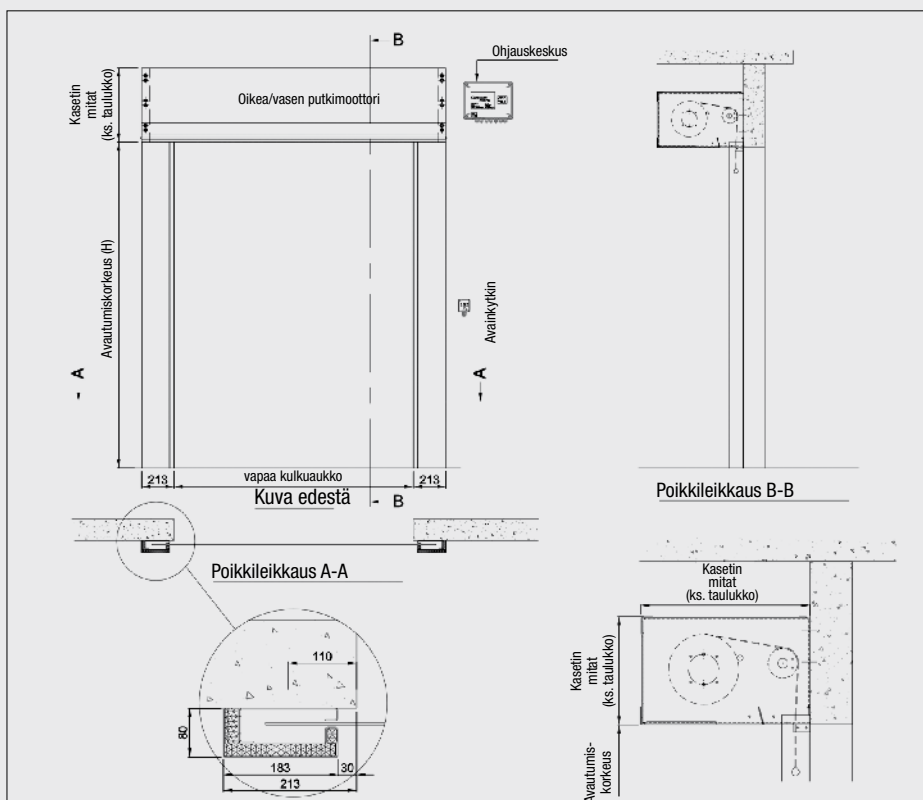
- ❑ 30–120 minuutin palonkesto
- ❑ lämpöeristys jopa lämpötilassa 140°C
- ❑ lämpösäteilyraja < 1 kW/m²
- ❑ testattu EN 1634-1 -standardin mukaisesti
- ❑ testattu EN 13501-1 -standardin mukaisesti
- ❑ kompakti
- ❑ helppo asentaa
- ❑ kevyttä materiaalia



FIRESCREEN® Temperature (EI30-120)



- ❑ 30–120 minuutin palonkesto
- ❑ lämpöeristys jopa lämpötilassa 140°C
- ❑ lämpösäteilyraja < 1 kW/m²
- ❑ testattu EN 1634-1 -standardin mukaisesti
- ❑ testattu EN 13501-1 -standardin mukaisesti
- ❑ kompakti
- ❑ helppo asentaa
- ❑ kevyttä materiaalia



*Piirustuksissa ilmoitetut mitat ovat vain suuntaa antavia.

	Sivukiskojen mitat	Kasetin mitat (LxK)	
Tyyppi I	Oikean ja vasemman sivukiskon mitat	213 mm	460 mm x 306 mm
Tyyppi II	Oikean ja vasemman sivukiskon mitat	213 mm	560 mm x 360 mm

CHAMPIONDOOR®

Champion Door Oy

Hopeatie 2
FI-85500 Nivala

Phone +358 8 445 8800

Fax +358 8 442 956

info@championdoor.com

www.championdoor.com

